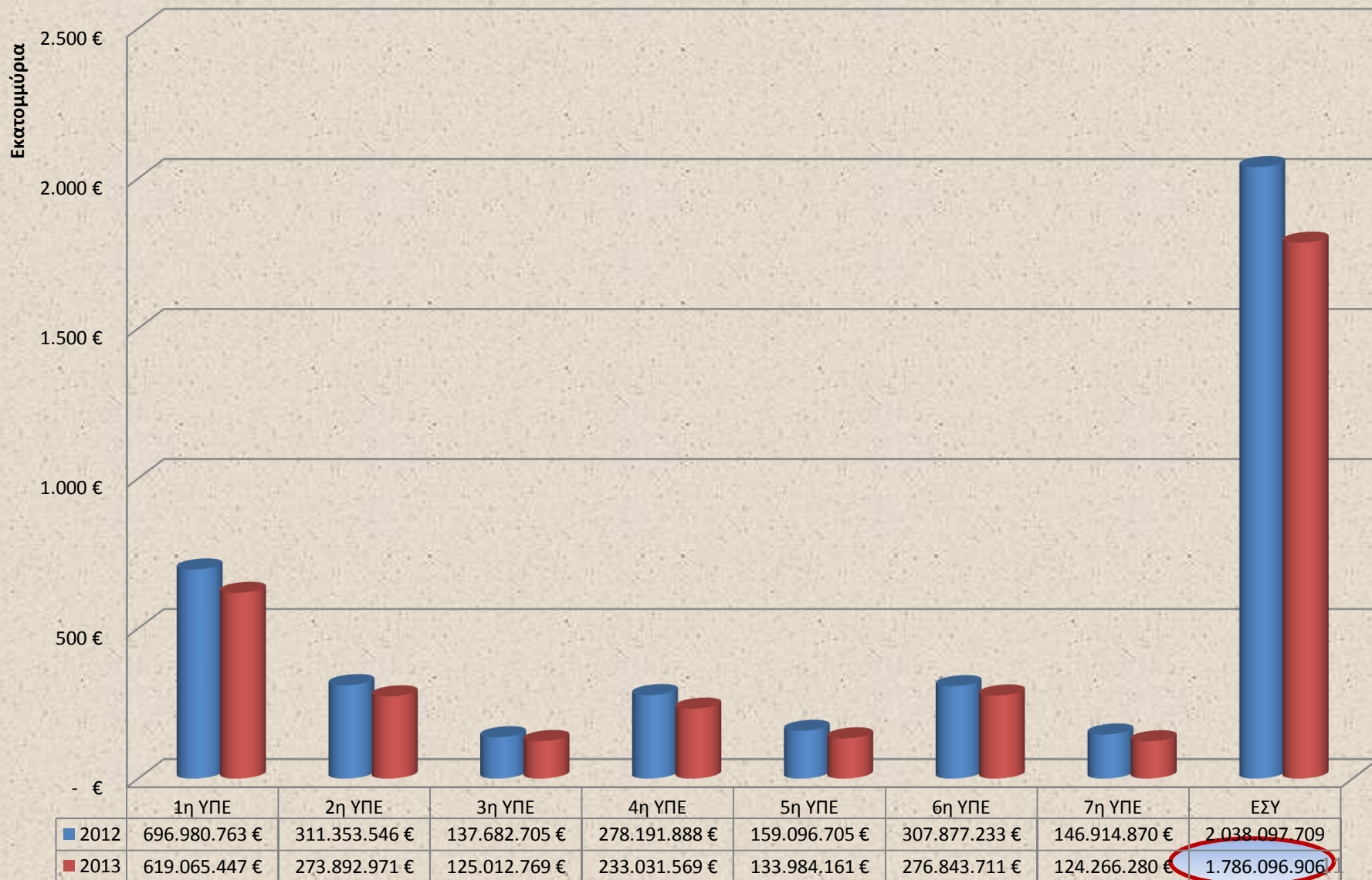


Πηγή Esy.net

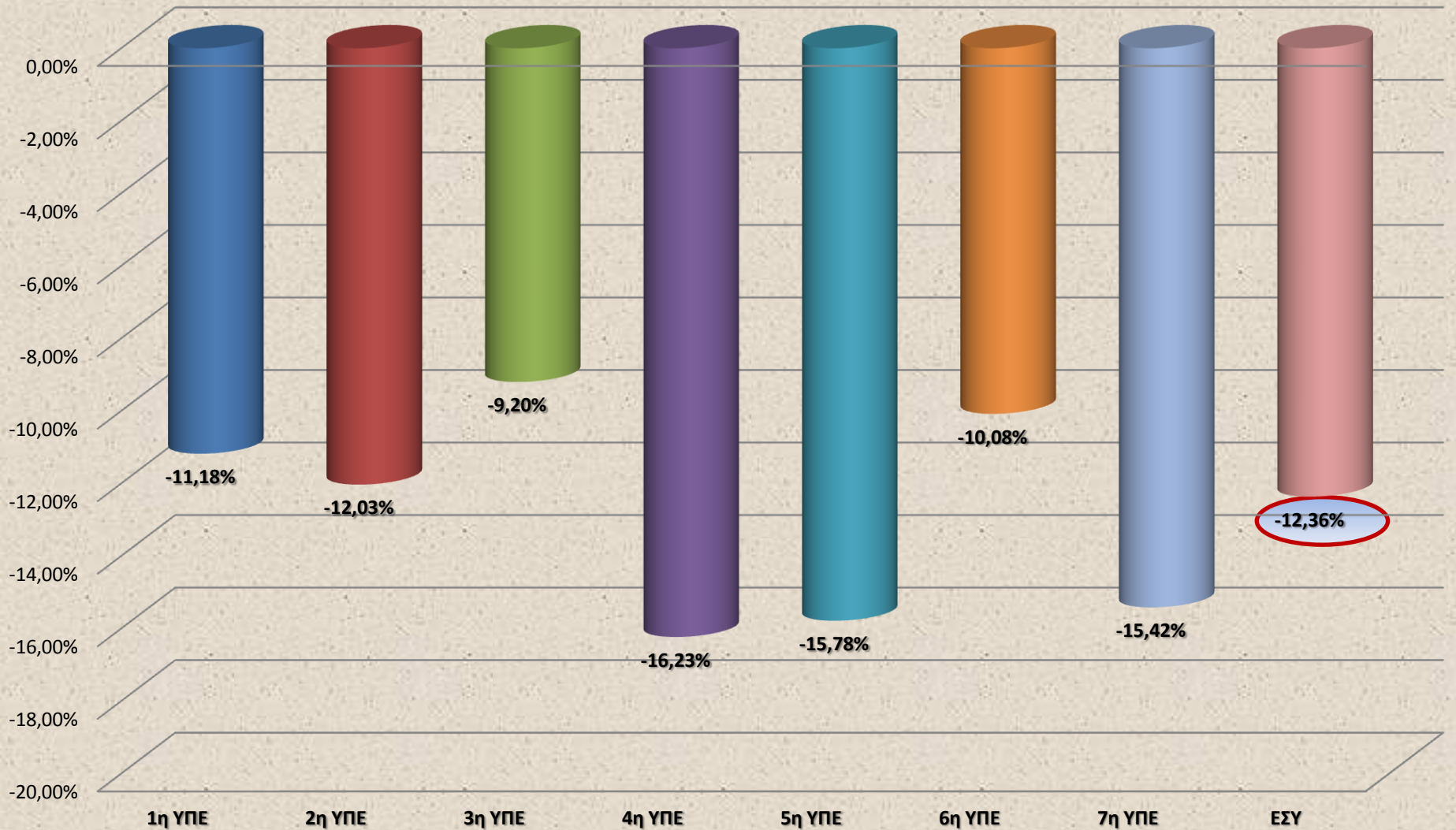


Συνολική Δαπάνη 2012 - 2013



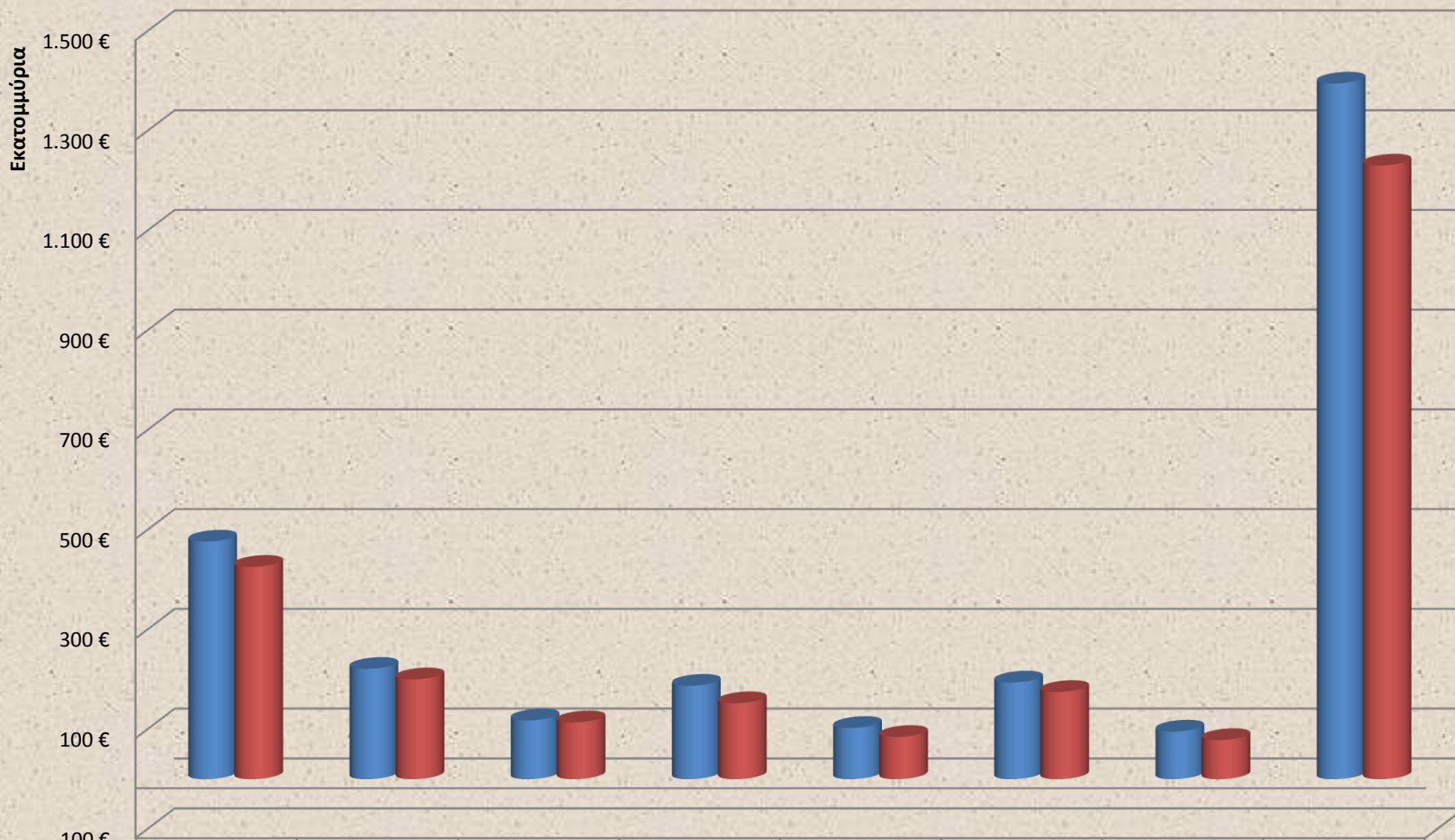


% Μεταβολή Συνολικής Δαπάνης 2012 vs 2013





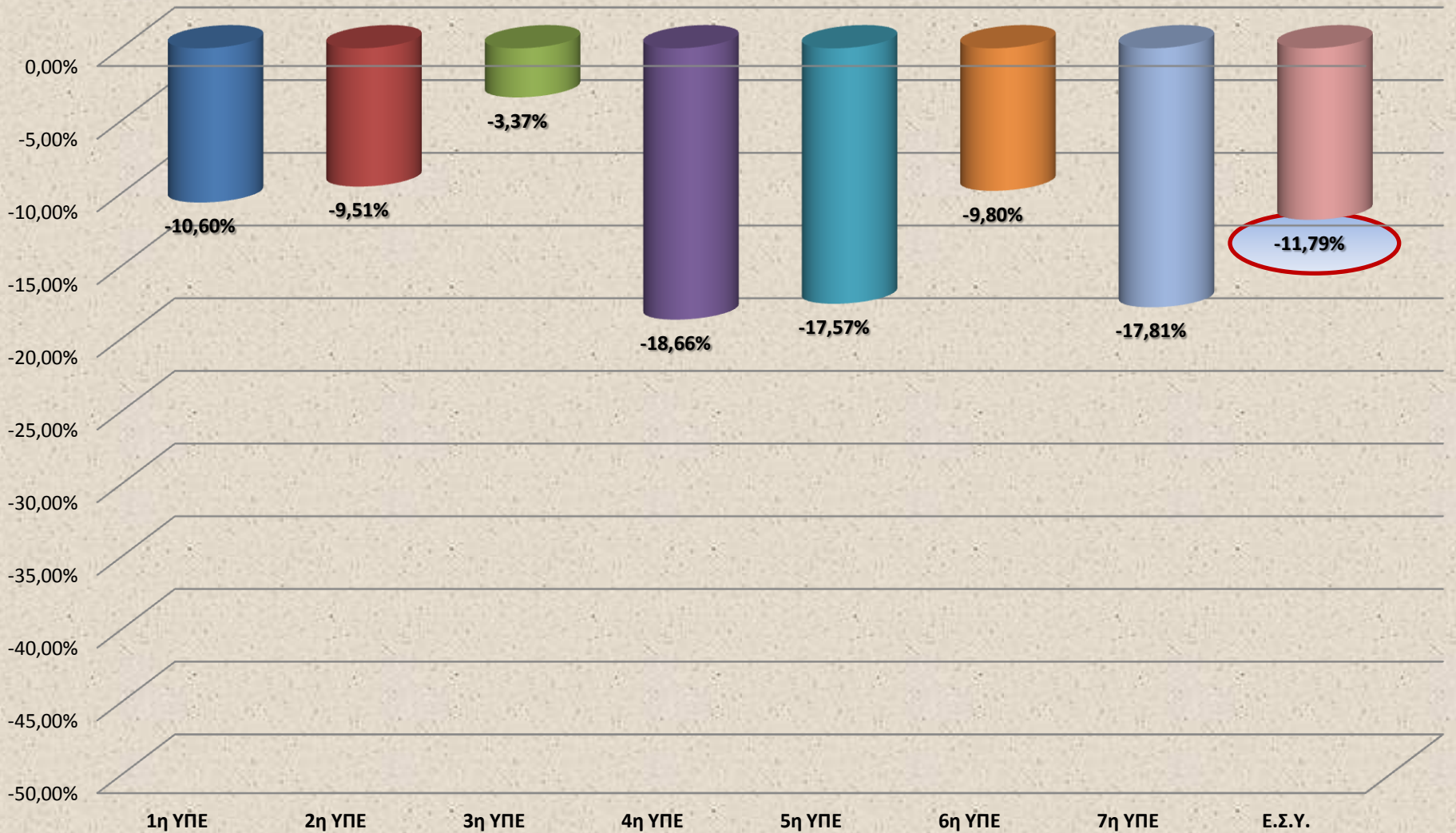
Συνολική Δαπάνη 4 κατηγοριών 2012-2013



	1η ΥΠΕ	2η ΥΠΕ	3η ΥΠΕ	4η ΥΠΕ	5η ΥΠΕ	6η ΥΠΕ	7η ΥΠΕ	Ε.Σ.Υ.
■ 2012	476.399.350 €	221.213.285 €	117.985.755 €	187.342.243 €	102.717.539 €	193.906.194 €	95.498.593 €	1.395.062.959
■ 2013	425.878.640 €	200.182.948 €	114.008.188 €	152.386.850 €	84.671.503 €	174.904.845 €	78.490.157 €	1.230.523.131

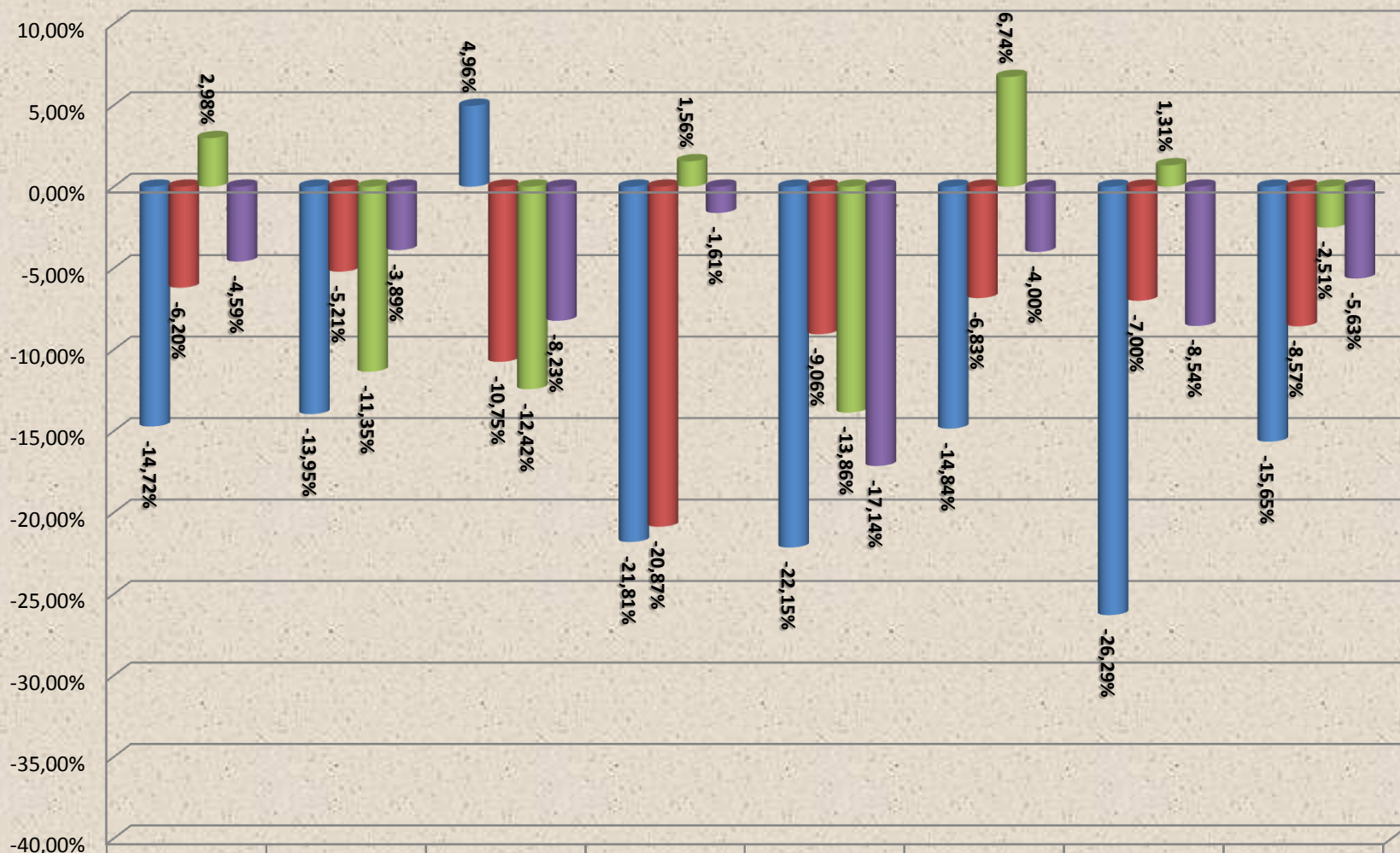


% Μεταβολή Συνολικής Δαπάνης 4 κατηγοριών 2012 vs 2013

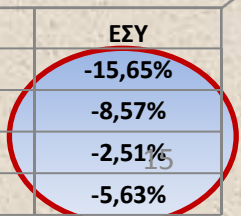




% Μεταβολή δαπανών των 4 κατηγοριών 2012 vs 2013

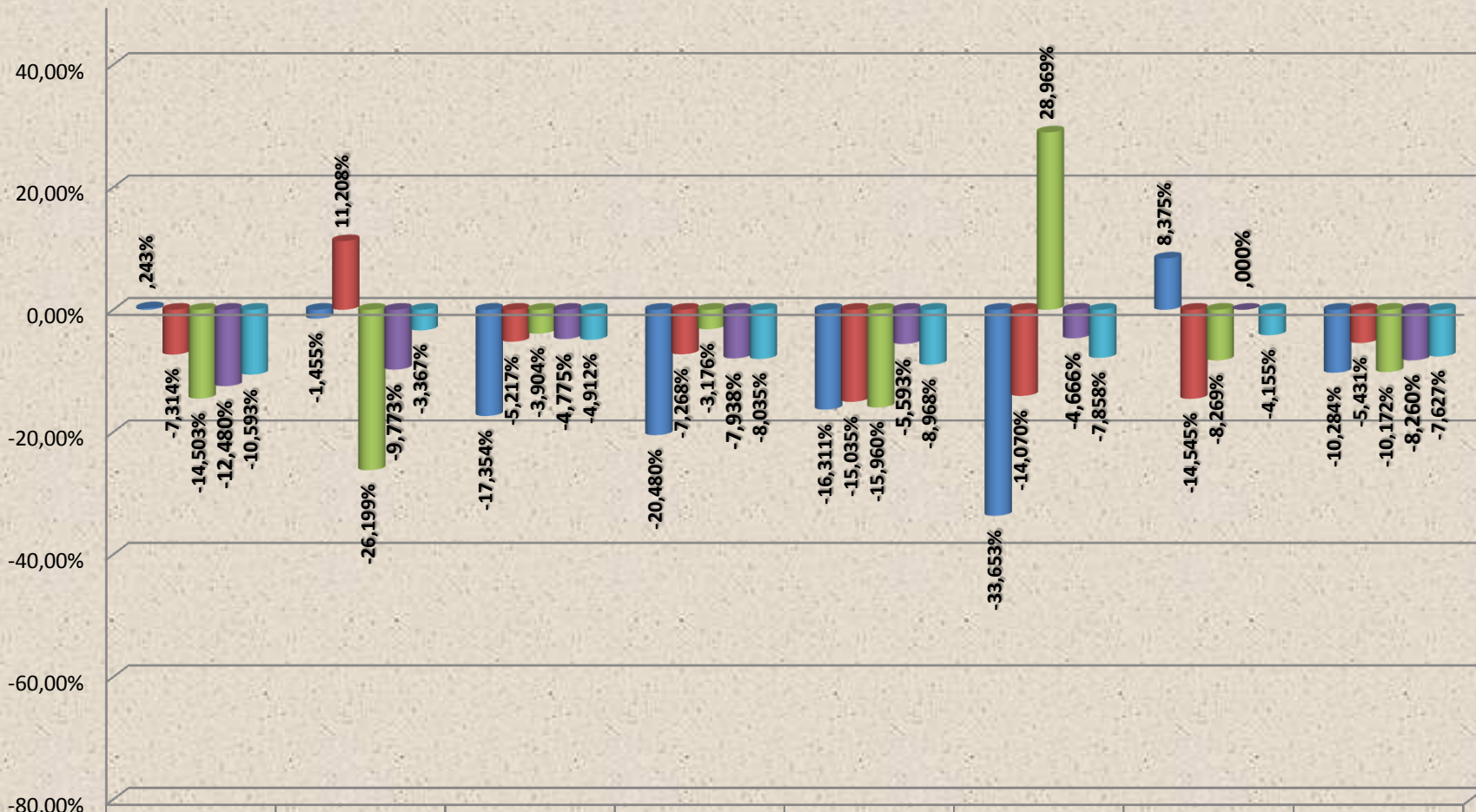


Φάρμακο	-14,72%	-13,95%	4,96%	-21,81%	-22,15%	-14,84%	-26,29%	-15,65%
Υγειονομικό Υλικό	-6,20%	-5,21%	-10,75%	-20,87%	-9,06%	-6,83%	-7,00%	-8,57%
Ορθοπεδικό Υλικό	2,98%	-11,35%	-12,42%	1,56%	-13,86%	6,74%	1,31%	-2,51%
Χημικά Αντιδραστήρια	-4,59%	-3,89%	-8,23%	-1,61%	-17,14%	-4,00%	-8,54%	-5,63%





% Μεταβολή δαπανών προς τρίτους (υπηρεσιών-outsourcing) 2012 vs 2013

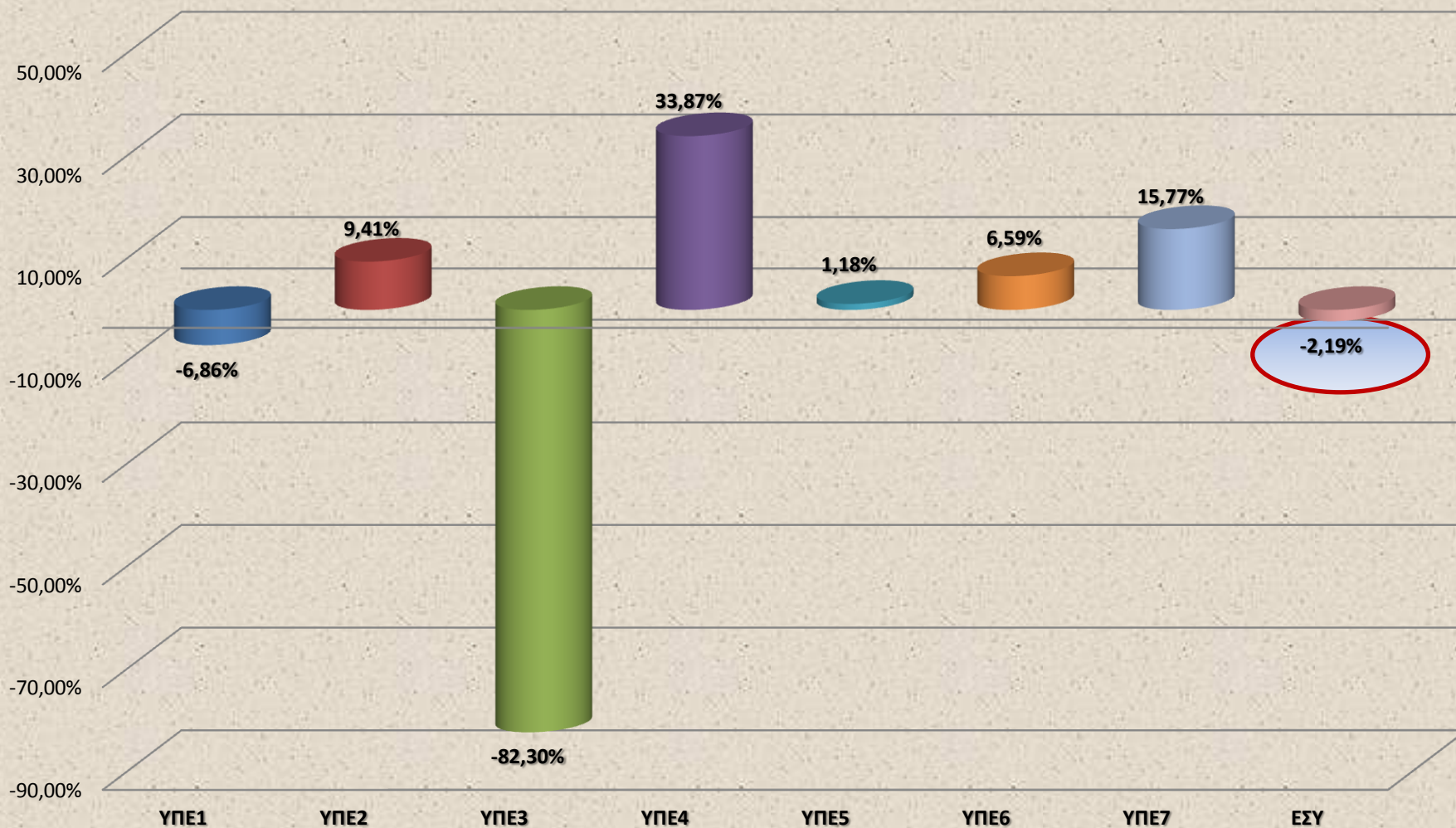


■ ΑΣΦΑΛΕΙΑ	0,24%
■ ΚΑΘΑΡΙΟΤΗΤΑ	-7,31%
■ ΣΙΤΙΣΜΟΣ & ΕΣΤΙΑΣΗ	-14,50%
■ ΣΥΝΤΗΡΗΣΕΙΣ ΚΛΠ	-12,48%
■ ΕΣΥ	-10,59%

	1η ΥΠΕ	2η ΥΠΕ	3η ΥΠΕ	4η ΥΠΕ	5η ΥΠΕ	6η ΥΠΕ	7η ΥΠΕ	ΕΣΥ
ΑΣΦΑΛΕΙΑ	0,24%	-1,46%	-17,35%	-20,48%	-16,31%	-33,65%	8,38%	-10,28%
ΚΑΘΑΡΙΟΤΗΤΑ	-7,31%	11,21%	-5,22%	-7,27%	-15,04%	-14,07%	-14,55%	-5,43%
ΣΙΤΙΣΜΟΣ & ΕΣΤΙΑΣΗ	-14,50%	-26,20%	-3,90%	-3,18%	-15,96%	28,97%	-8,27%	-10,17%
ΣΥΝΤΗΡΗΣΕΙΣ ΚΛΠ	-12,48%	-9,77%	-4,78%	-7,94%	-5,59%	-4,67%	0,00%	-8,26%
ΕΣΥ	-10,59%	-3,37%	-4,91%	-8,04%	-8,97%	-7,86%	-4,16%	-7,63%

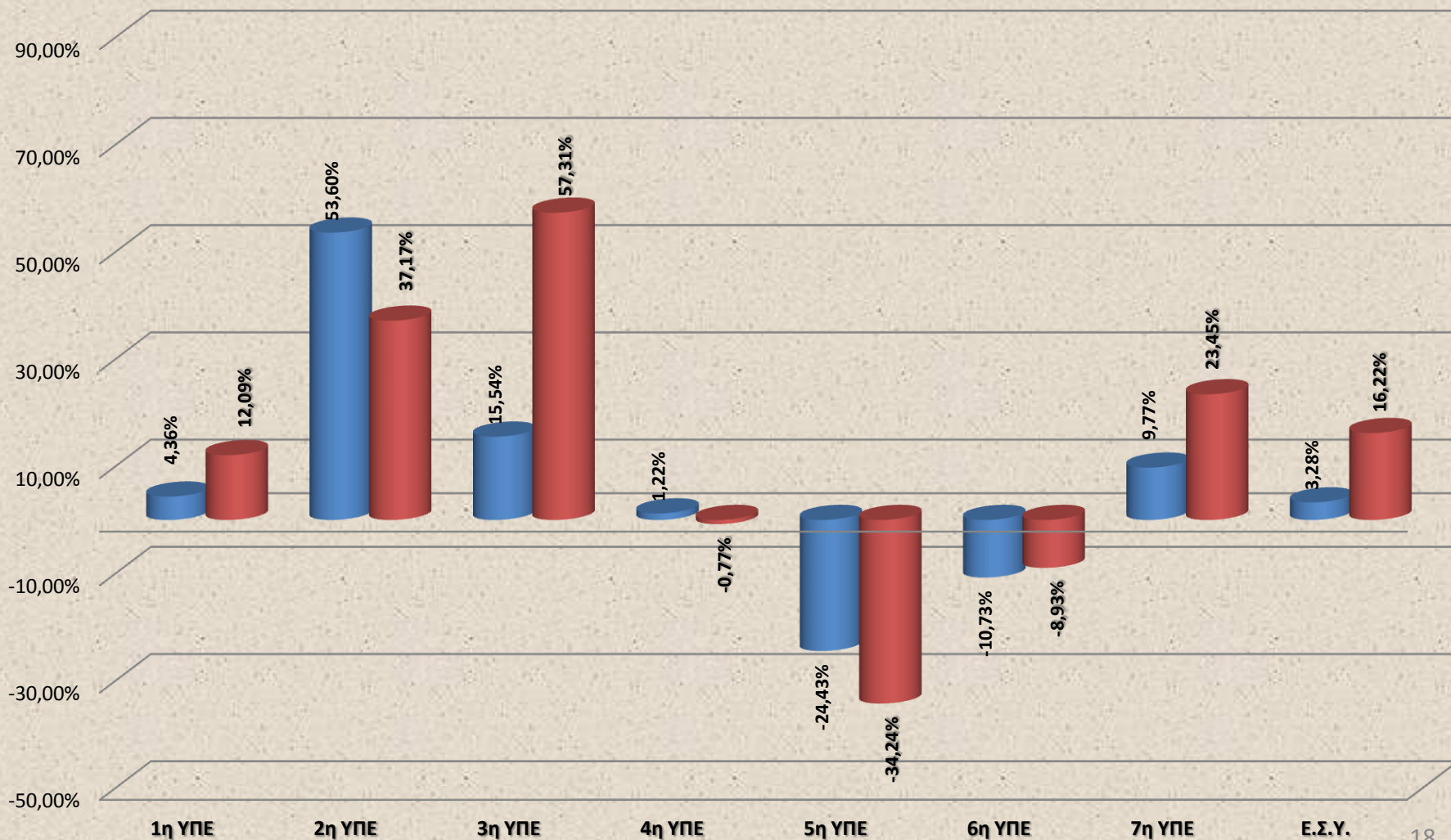


% Μεταβολή Συνολικών Εισπράξεων και Απαιτήσεων / Υ.Πε. & στην Επικράτεια 2012 vs 2013



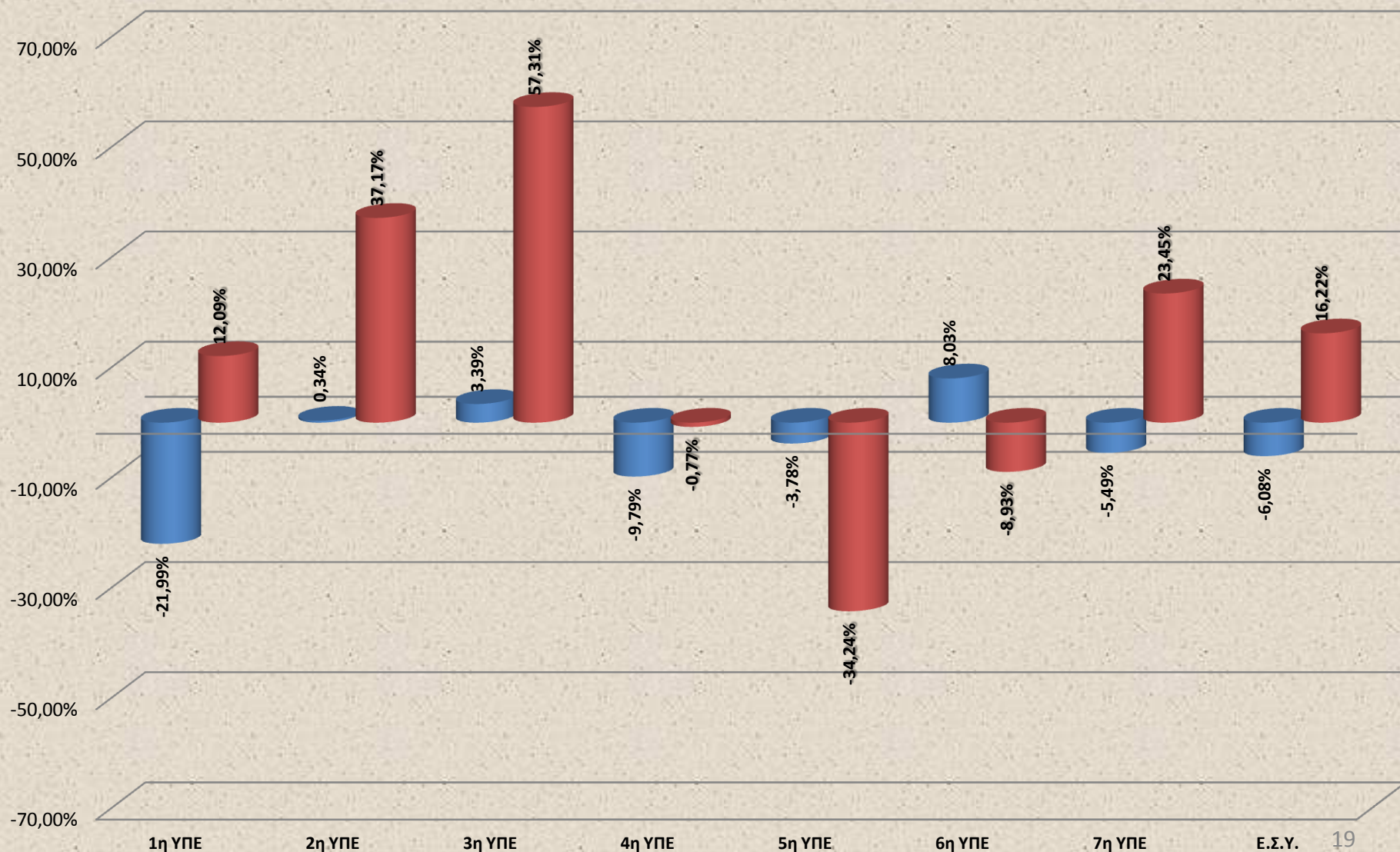


% Μεταβολή Οικονομικών & Λειτουργικών Δεικτών Εξωτερικών Ασθενών στην Ολοήμερη 2012 vs 2013 / Υ.Πε. & στην Επικράτεια



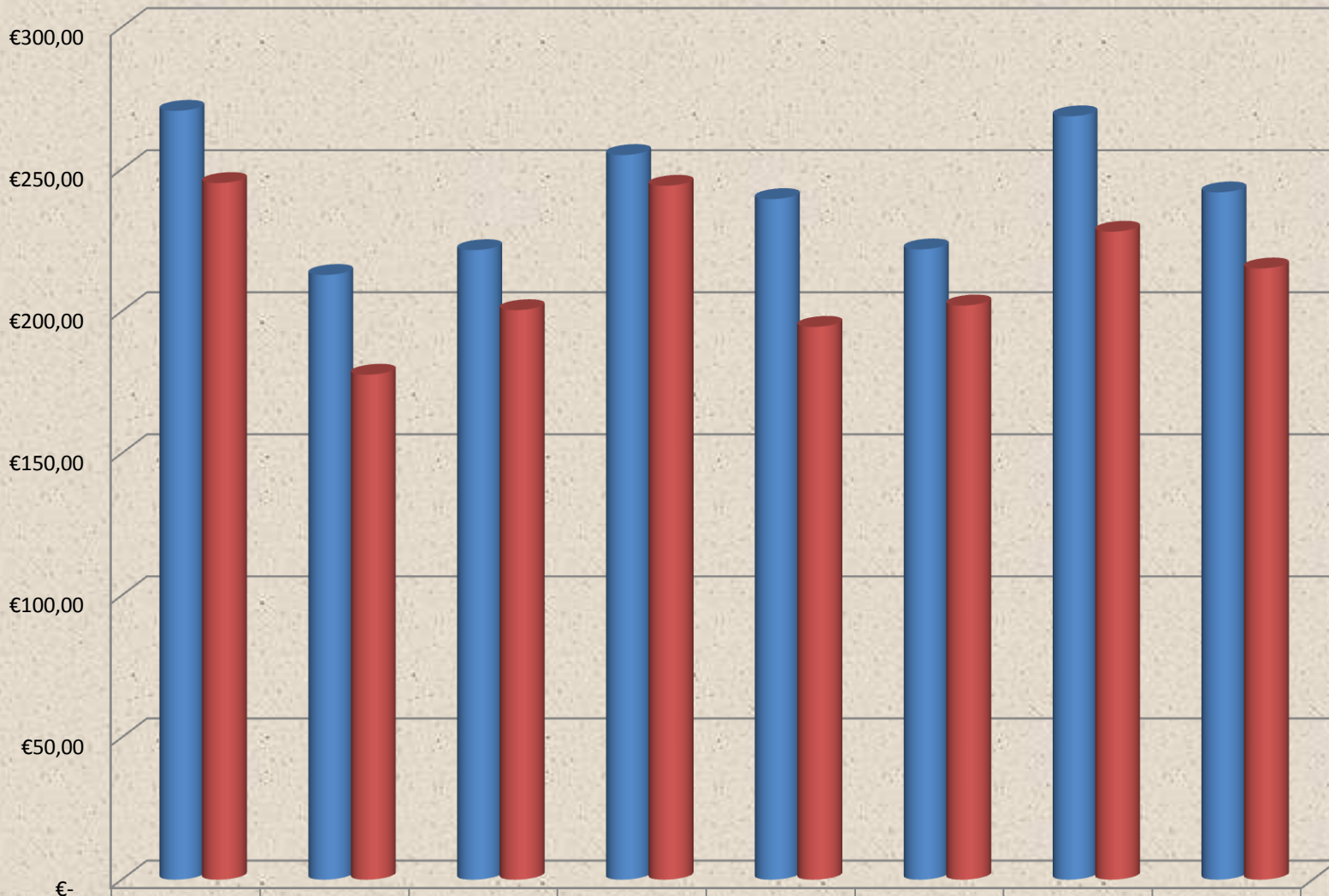


% Μεταβολή Εσόδων Εξωτερικών Ασθενών από Επισκέψεις στα Τ.Ε.Ι. (5€) και στην Ολοήμερη Λειτουργία 2012 vs 2013 / Υ.Πε. & στην Επικράτεια





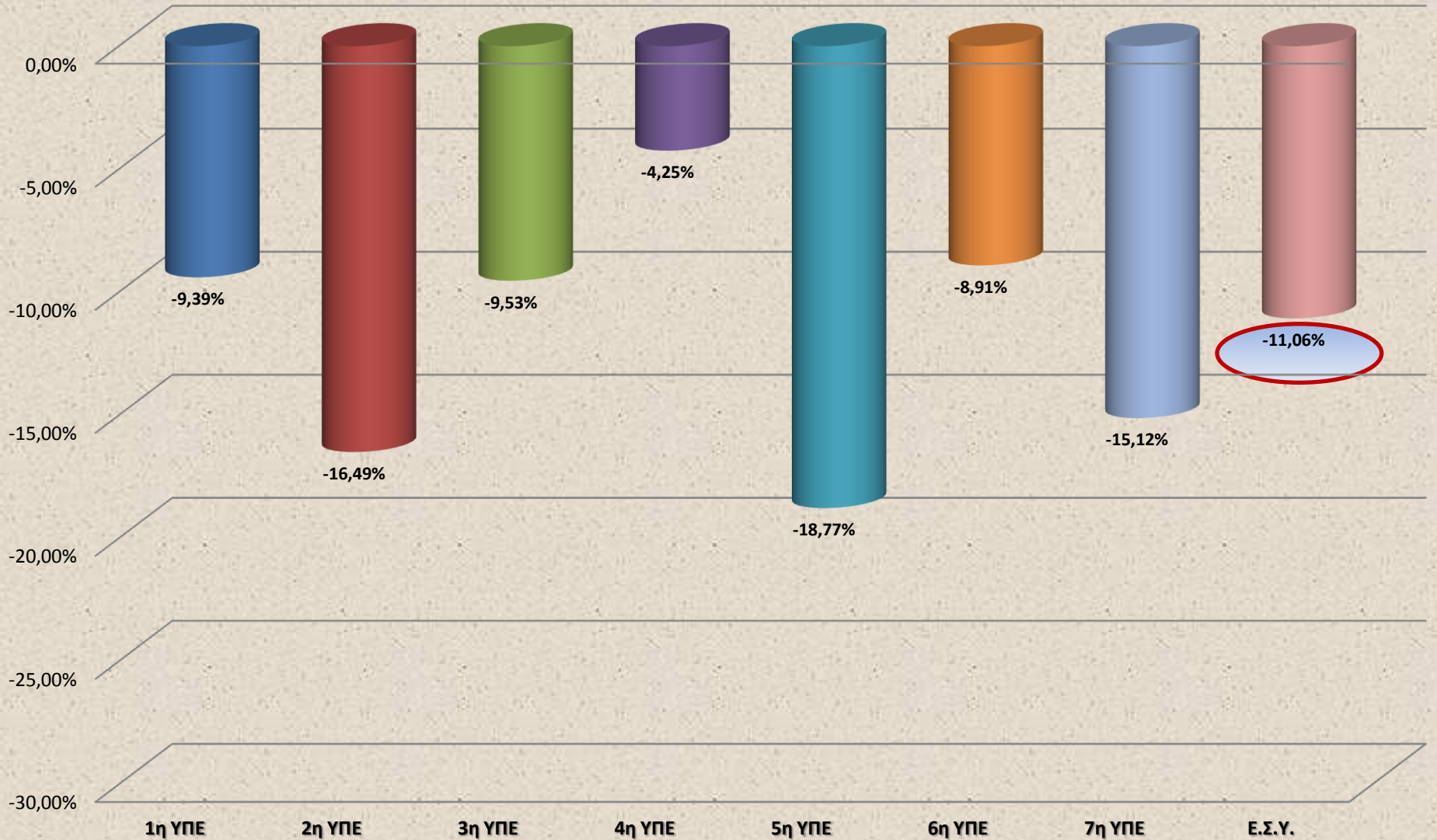
Σύγκριση Κόστους ανά Ημέρα Νοσηλείας 2012 vs 2013 / Υ.Πε. & στην Επικράτεια



■ Κόστος ανα Ημέρα Νοσηλείας 2012	€270,61	€212,84	€221,58	€255,06	€239,54	€221,84	€268,67	€241,89
■ Κόστος ανα Ημέρα Νοσηλείας 2013	€245,19	€177,73	€200,46	€244,23	€194,57	€202,08	€228,06	€215,13

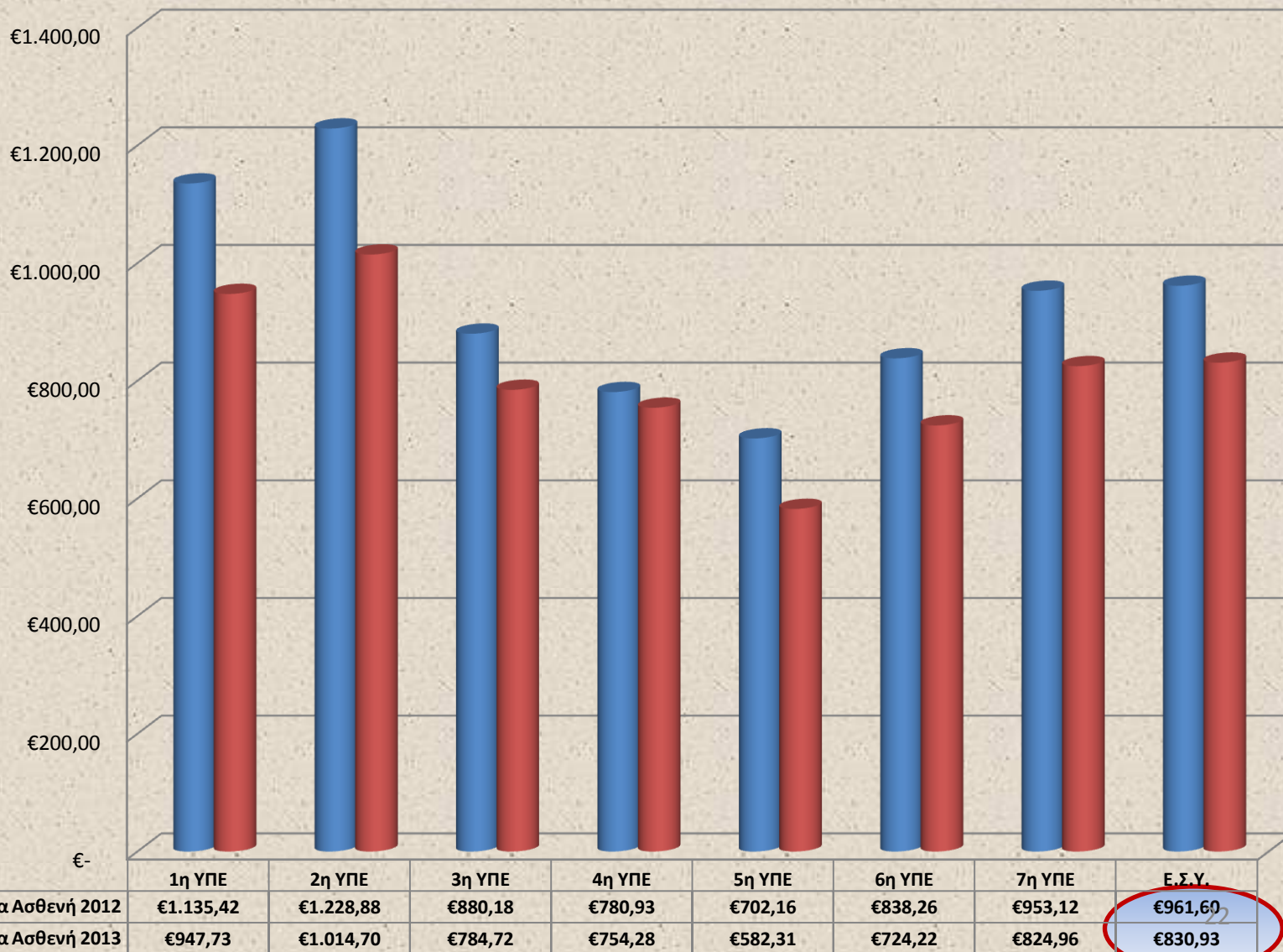


% Μεταβολή Κόστους ανά Ημέρα Νοσηλείας 2012 vs 2013 / Υ.Πε. & στην Επικράτεια



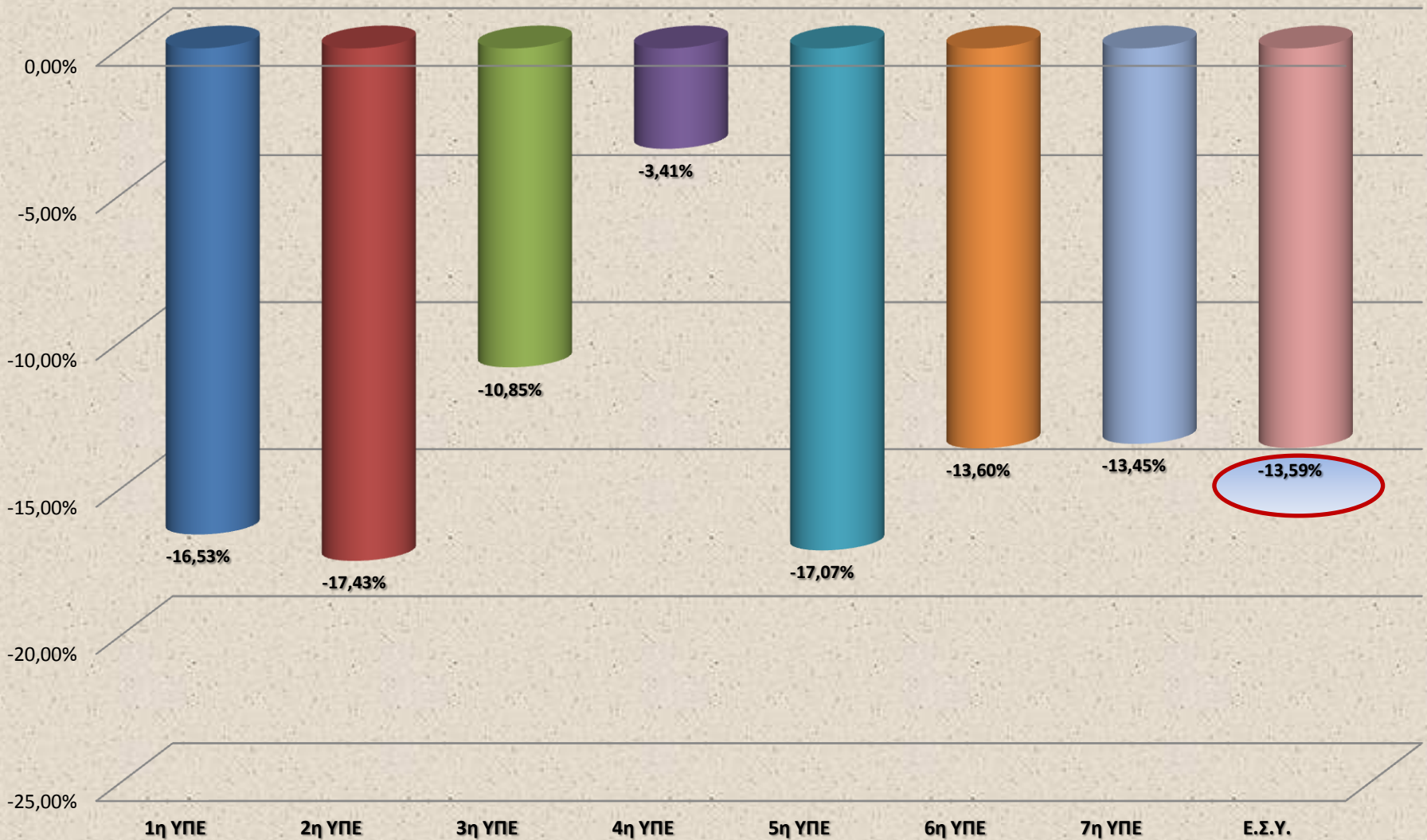


Σύγκριση Κόστους ανά Νοσηλευθέντα Ασθενή 2012 vs 2013 / Υ.Πε. & στην Επικράτεια



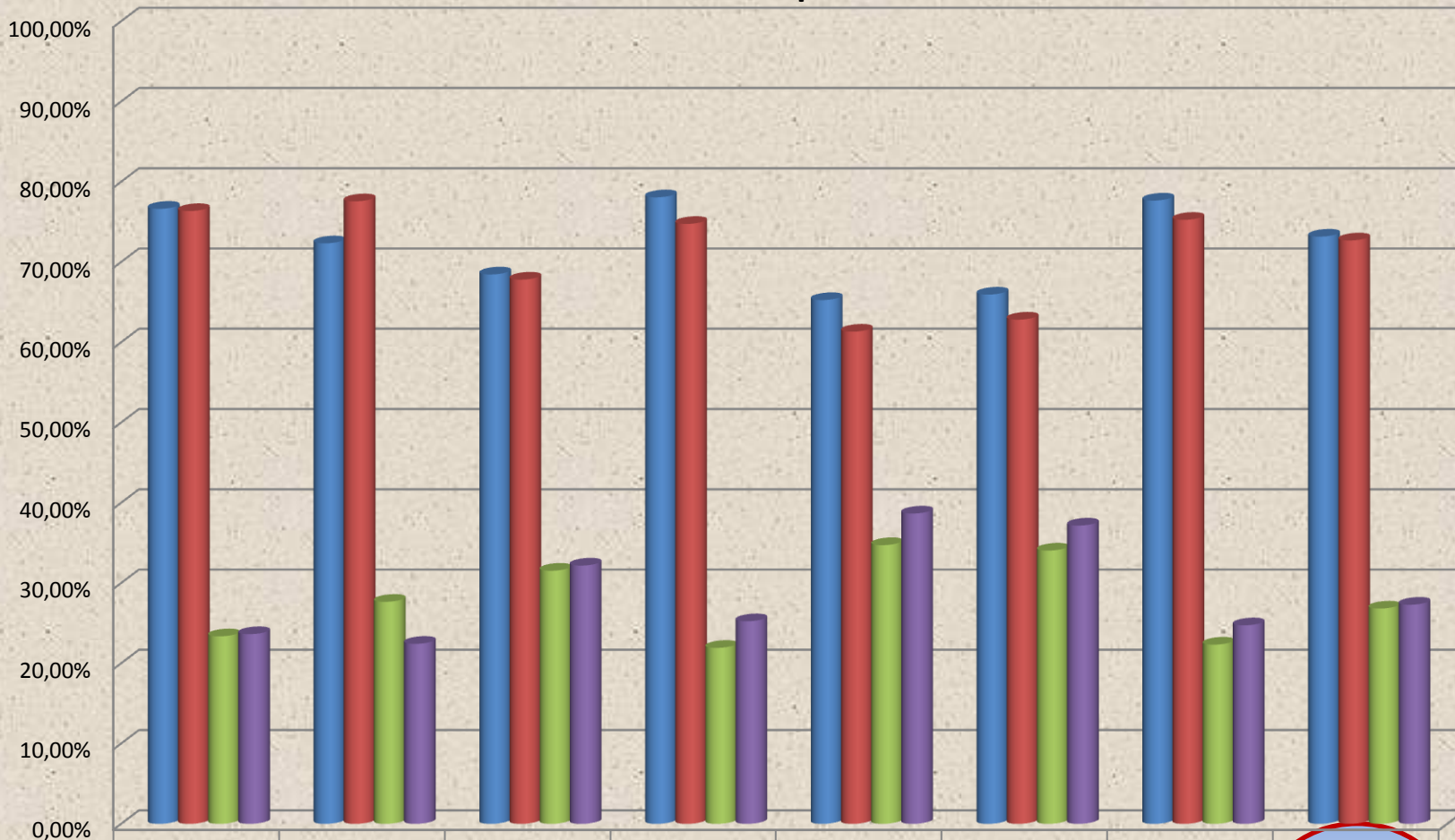


% Μεταβολή Κόστους ανά Νοσηλευθέντα Ασθενή 2012 vs 2013 / Υ.Πε. & στην Επικράτεια





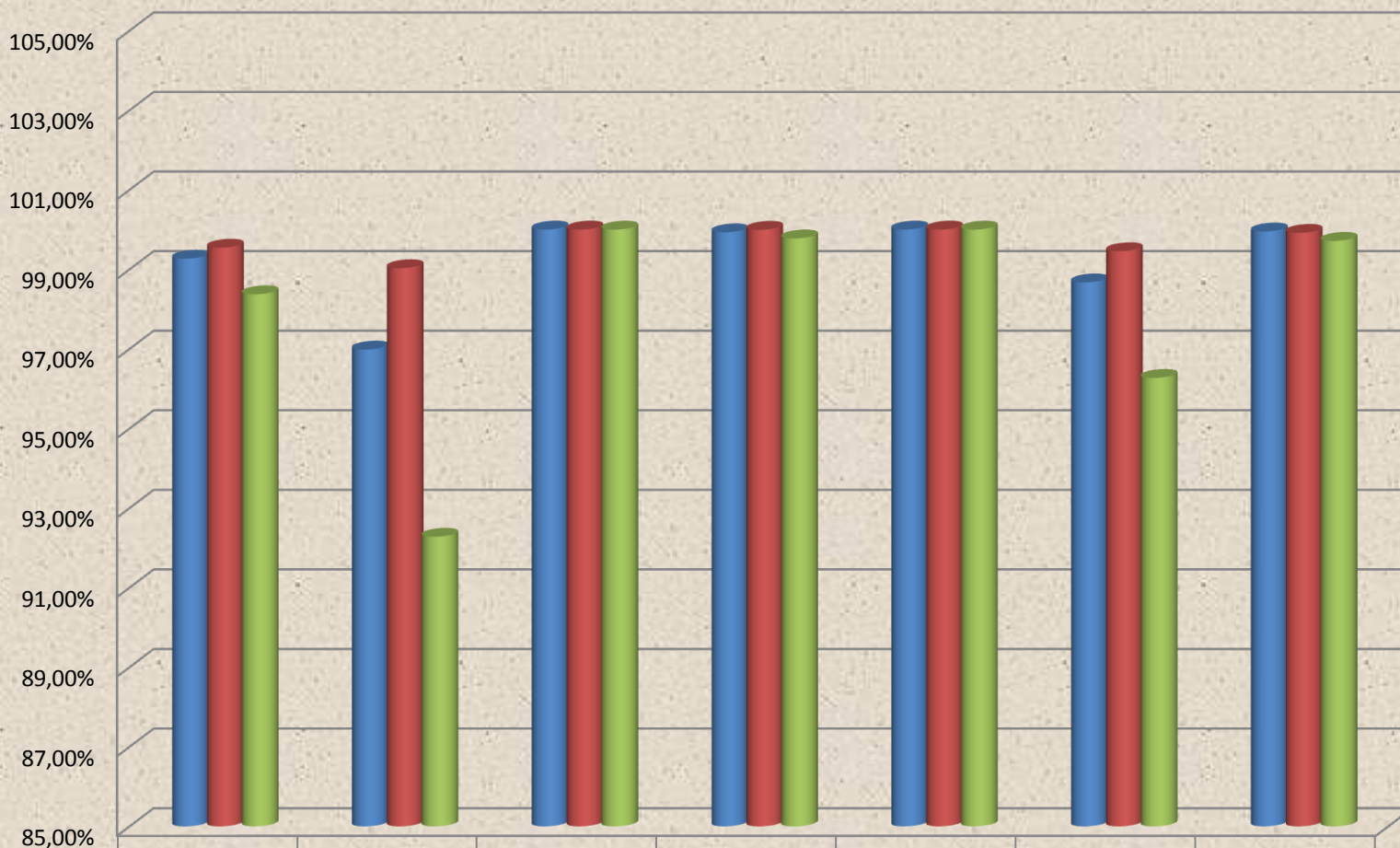
Σύγκριση Αγορών Πρωτοτύπων vs Γενοσήμων 2012-2013 / Υ.Π.ε. & Επικράτεια



	1η ΥΠΕ	2η ΥΠΕ	3η ΥΠΕ	4η ΥΠΕ	5η ΥΠΕ	6η ΥΠΕ	7η ΥΠΕ	Ε.Σ.Υ.
■ % ΠΡΩΤΟΤΥΠΩΝ 2012	76,63%	72,33%	68,46%	78,07%	65,27%	65,95%	77,67%	73,17%
■ % ΠΡΩΤΟΤΥΠΩΝ 2013	76,36%	77,57%	67,82%	74,75%	61,33%	62,83%	75,26%	72,70%
■ % ΓΕΝΟΣΗΜΩΝ 2012	23,37%	27,67%	31,54%	21,93%	34,73%	34,05%	22,33%	26,83%
■ % ΓΕΝΟΣΗΜΩΝ 2013	23,64%	22,43%	32,18%	25,25%	38,67%	37,17%	24,74%	27,30%



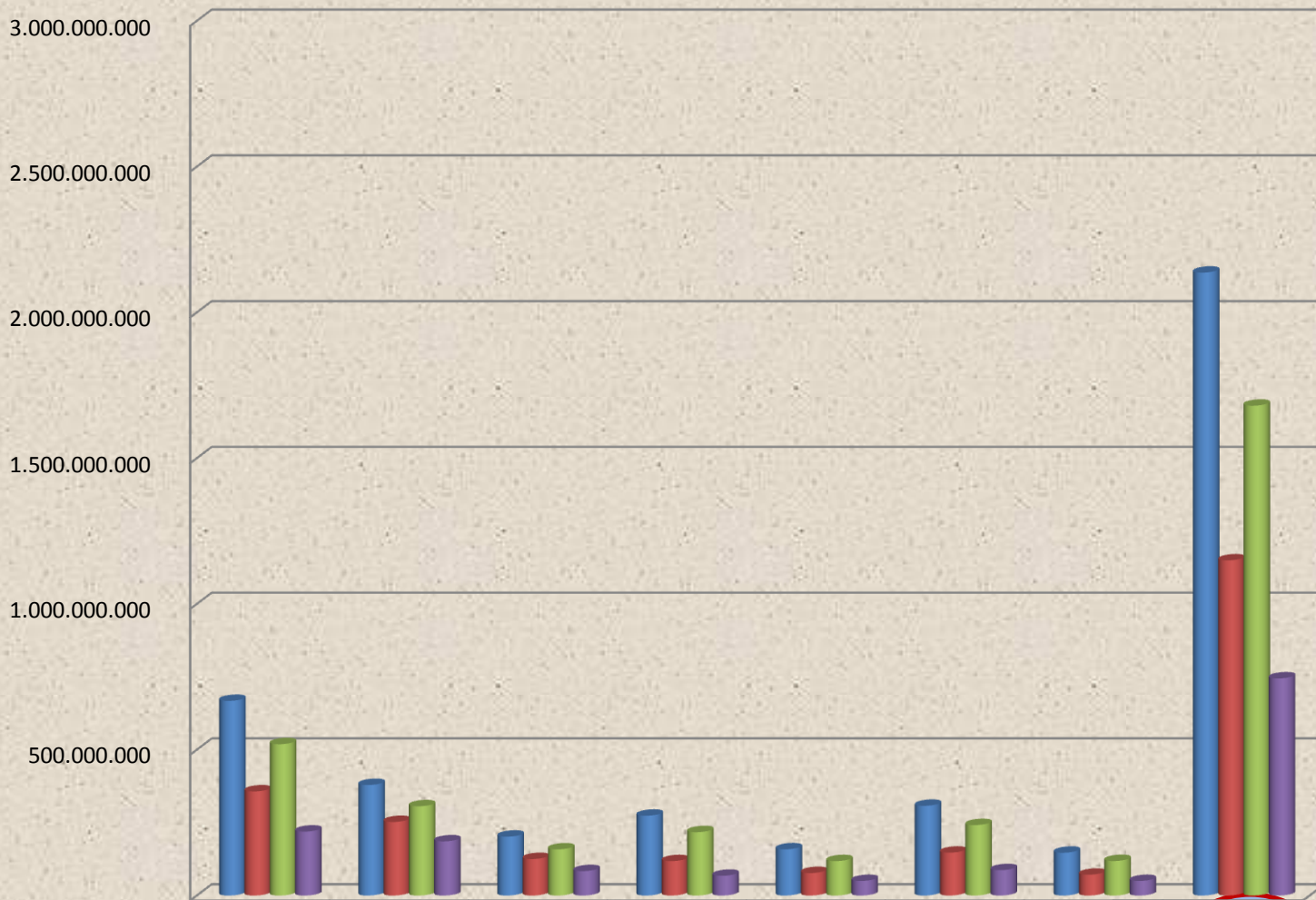
Πορεία απορρόφησης χρηματοδότησης και αποπληρωμής ληξιπροθέσμων υποχρεώσεων προς τρίτους παρελθόντων ετών μέχρι 31/12/2011



	1η Υ.Πε.	2η Υ.Πε.	3η Υ.Πε.	4η Υ.Πε.	5η Υ.Πε.	6η Υ.Πε.	7η Υ.Πε.
■ ΘΕΩΡΗΜΕΝΑ / ΕΚΔΟΘΕΝΤΑ	99,27%	96,98%	100,00%	99,93%	100,00%	98,67%	99,95%
■ ΠΛΗΡΩΜΕΣ / ΘΕΩΡΗΜΕΝΑ	99,54%	99,03%	100,00%	99,99%	100,00%	99,46%	99,92%
■ ΠΛΗΡΩΜΕΣ / ΧΡΗΜΑΤΟΔΟΤΗΣΗ	98,37%	92,28%	100,00%	99,78%	100,00%	96,27%	99,72%



Υποχρεώσεις προς τρίτους και ληξιπρόθεσμες μέχρι 31/12/2013 / Υ.Πε. & στην Επικράτεια



	1η Υ.Πε.	2η Υ.Πε.	3η Υ.Πε.	4η Υ.Πε.	5η Υ.Πε.	6η Υ.Πε.	7η Υ.Πε.	Ε.Σ.Υ.
■ Σύνολο εκκρεμών υποχρεώσεων 31/12/2012	667.877.312	379.293.403	202.145.830	273.935.553	158.687.659	307.860.135	147.066.330	2.136.866.222
■ Σύνολο εκκρεμών υποχρεώσεων 31/12/2013	357.318.022	252.569.121	125.445.356	118.221.589	77.316.196	147.293.864	71.631.068	1.149.795.216
■ Εκ των οποίων σύνολο ληξιπρόθεσμων οφειλών 31/12/2012	519.261.499	306.333.510	158.544.249	217.509.578	118.264.962	241.868.822	118.583.864	1.680.366.484
■ Εκ των οποίων σύνολο ληξιπρόθεσμων οφειλών 31/12/2013	219.510.158	186.057.252	84.023.206	67.883.156	50.089.648	87.316.990	50.070.408	744.950.818